

Procedimiento de Cartografía On Line con GPS – Global Mapper

- 1) Instalar el soft Global Mapper v **8.03** (o alguna otra version) en una notebook , al iniciar por primera vez el soft debo registrarlo:

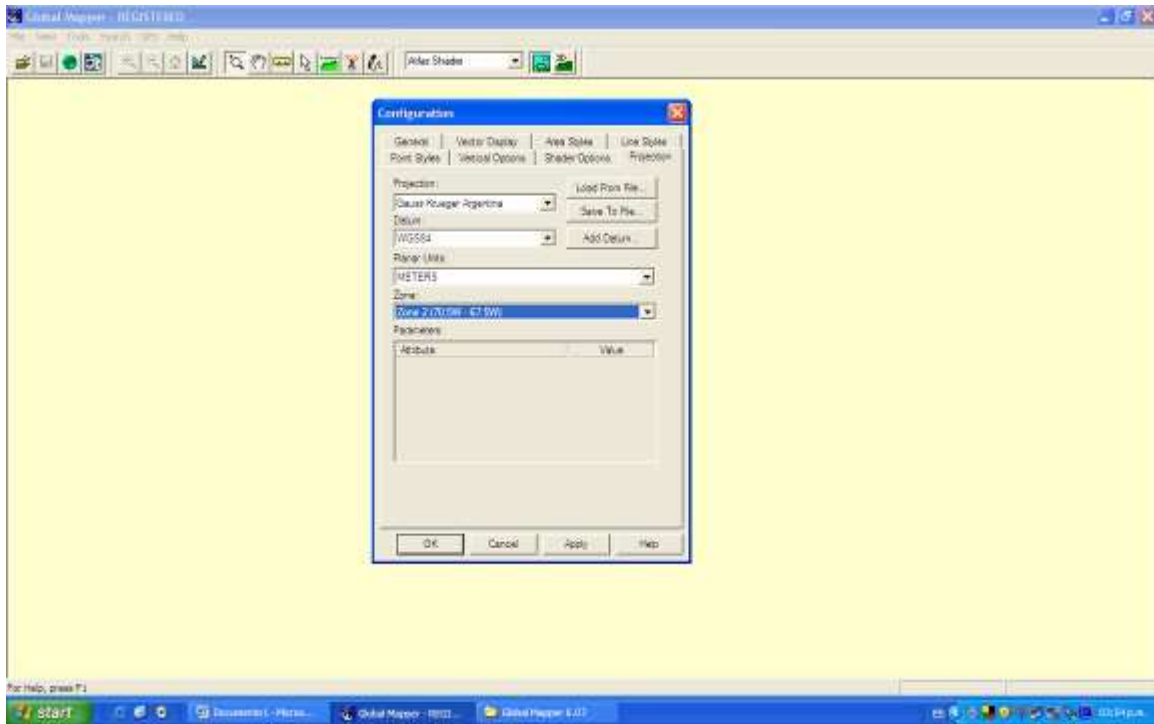
Name: **Global mapper Software, LLC**
Serial: **1544346291**

- 1.1) También se puede descargar de www.globalmapper.com ir a Purchase / Download Purchase previous versions of Global Mapper / seleccionar version 8.03

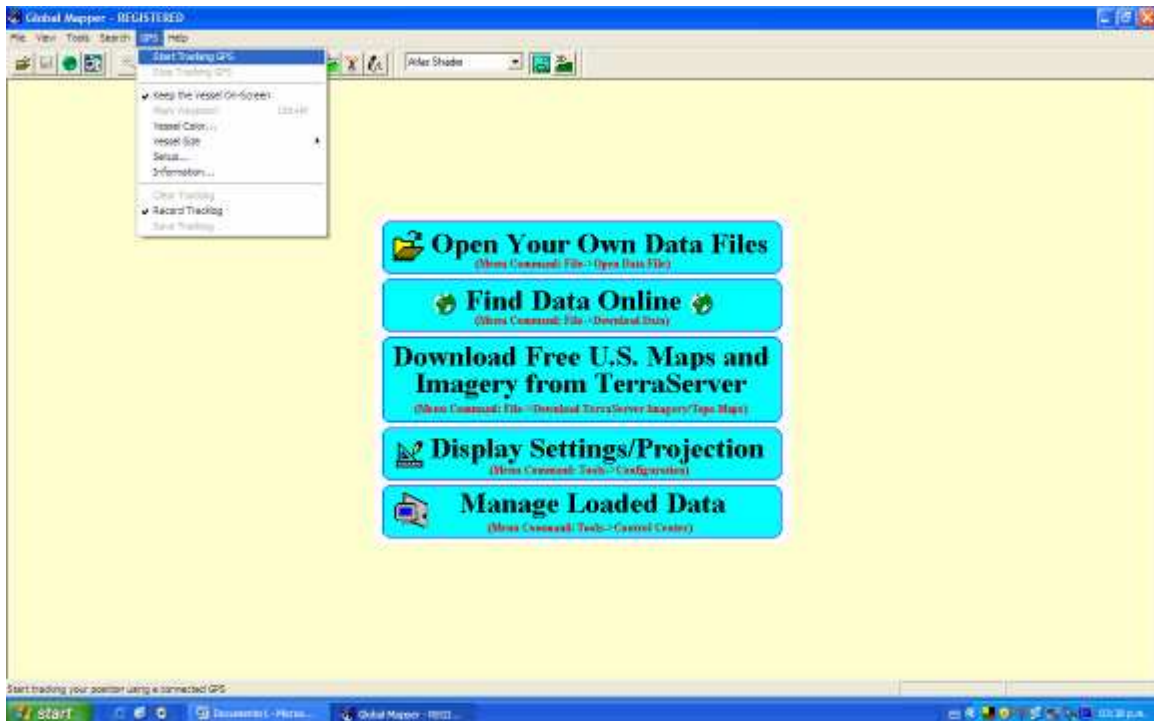


- 2) Una vez instalado y registrado el programa, conectar al navegador a la notebook (apagada) mediante el cable que se utiliza para bajar los datos. Es importante encender primero el navegador y luego encender la notebook.

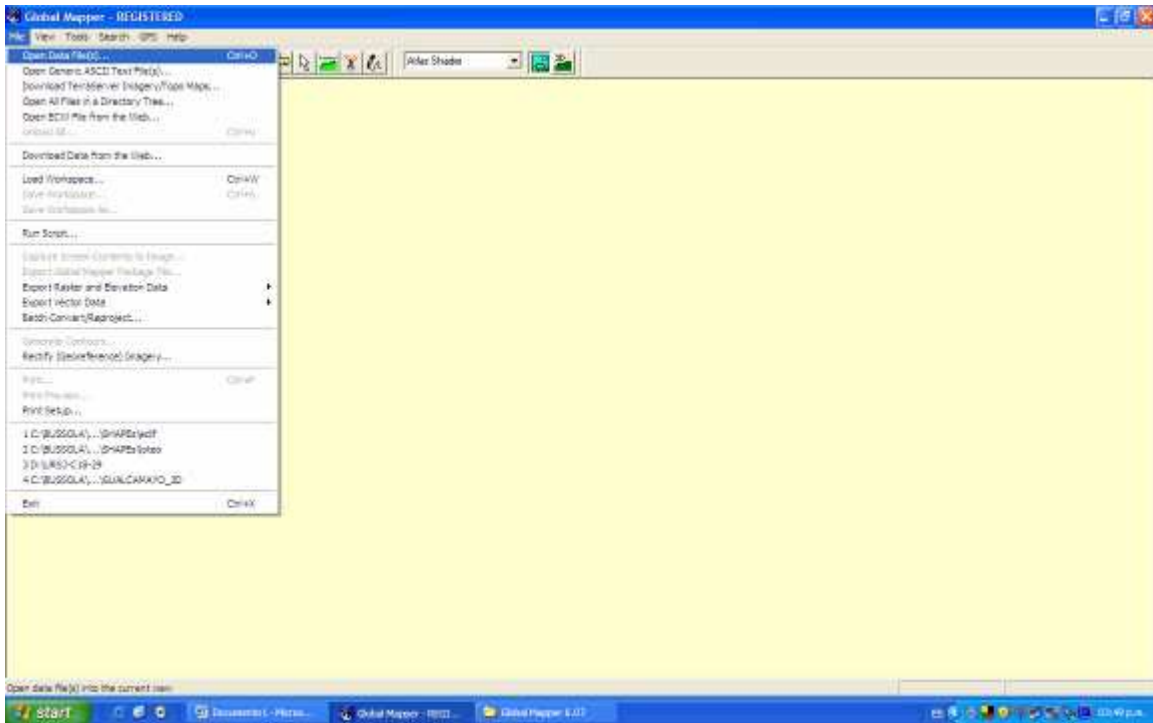
- 3) Ingresar al Global Mapper **TOOLS/ CONFIGURE** y configurar el sistema de coordenadas de trabajo , que nuestro caso será:



4) Para comenzar a generar la cartografía ingresar a **GPS / Start Tracking GPS**. Se debe visualizar un triángulo (Vessel) que me indica mi ubicación actual.



5) Abrir la imagen satelital georeferenciada y comenzar a grabar puntos desde MARK WAIPPOINT , luego desde la herramienta DIGITIZER TOOLS puedo generar un polígono uniendo esos puntos....



6) Para activar o desactivar las capas de información (raster o vectorial) , ir a **TOOLS/ CONTROL CENTER** . Allí puedo configurar en **OPTIONS** las formas de visualizar esa capa o activarla desde **SHOW OVERLAY** o desactivarla desde **HIDE OVERLAY**

7) Para grabar los tracklog o puntos tomados con el GPS como shape, debo dejar activo solo la capa que deseo incluir en el shape , ir a **FILE / EXPORT VECTOR DATA/ EXPORT SHAPEFILE** , aquí se debe especificar de que tipo de entidades se compone el shape (línea , punto o polígono).