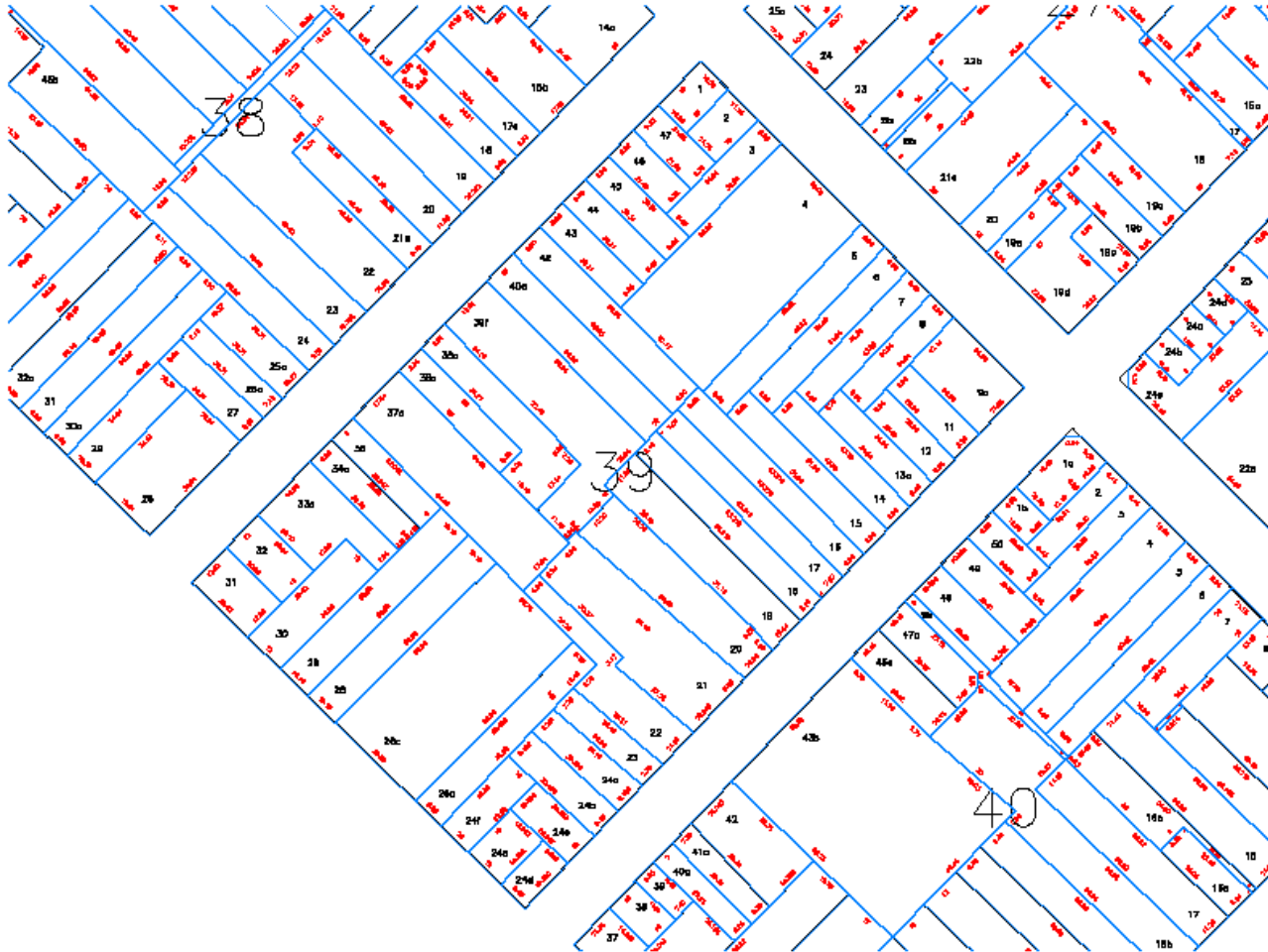


Geometría Parcelaria

- Análisis de variantes, en relación a la conformación de las manzanas.
- Ubicación de cada una de ellas, en cuanto a zonificación y densidad
- Geometría parcelaria utilizada
- Normativa
- Imágenes satelitales

Super manzanas area centro





2/16/2013



© 2013 Inav Geosistemas SRL
Image © 2013 DigitalGlobe

© 2010 Google

Fecha de las imágenes: 2/16/2013 2006

38°42'52.98" S 62°16'07.75" © elev. 26 m

Alt. ojo 479 m

Alta densidad, barrios de vivienda





2/16/2013

Presbitero Biggio

Ricardo Güiraldes

Tucumán

Terrada

P. Harris

Viamonte

Castell

Fray Mamerto Esquiú

Nicolás Pérez

Google

© 2013 Inav/Geosistemas SRL
Image © 2013 DigitalGlobe

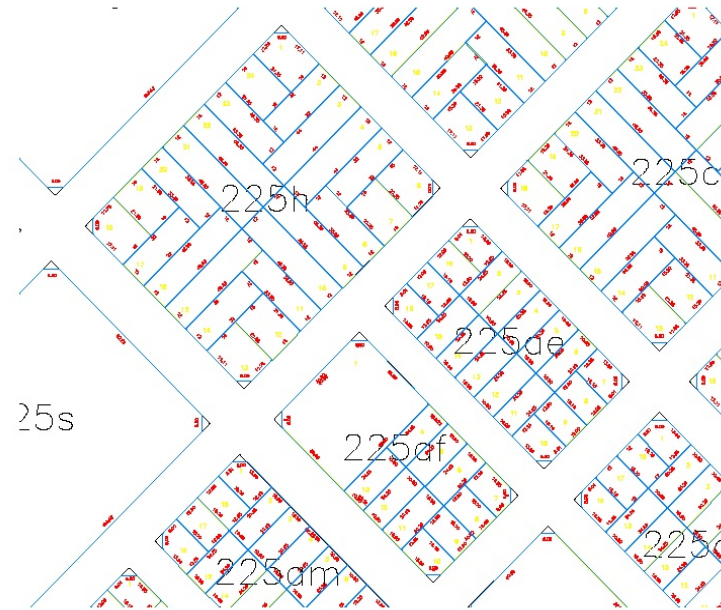
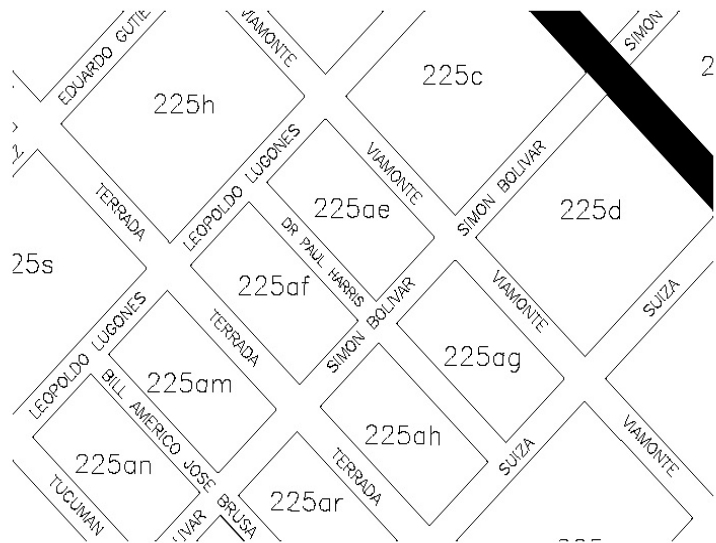
© 2010

Fecha de las imágenes: 2/16/2013 2006

38°41'58.89" S 62°18'10.88" O elev. 24 m

Alt. ojo 632 m

Media manzana o loteo tipo peine



2/16/2013

Leopoldo Lugones

Castelli

Simon Bolivar

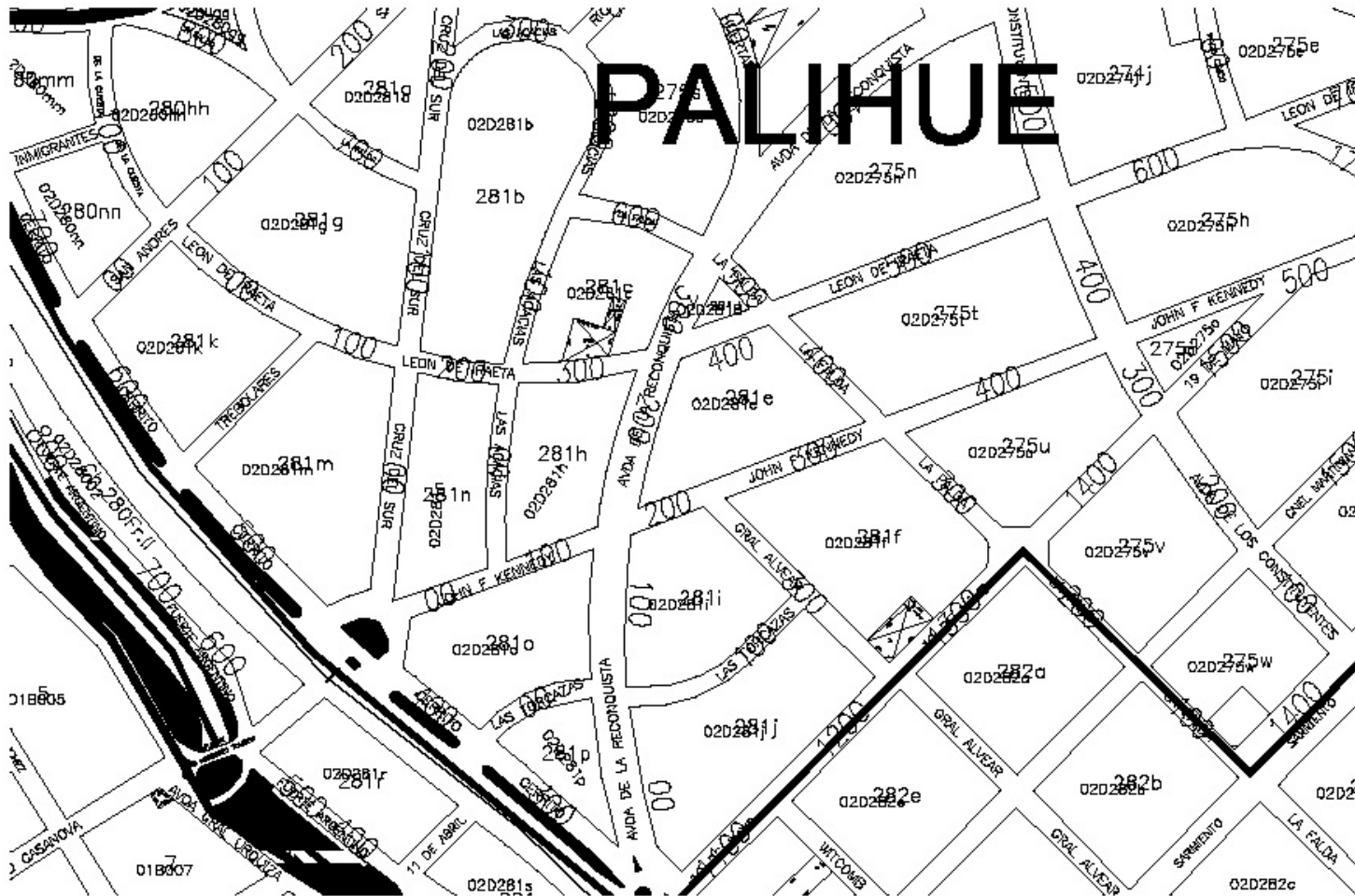
P. Harris

Viamonte

Suiza



Barrio parque- baja densidad



Calles curvas, parcelas de 600 m2 o de mayor superficie



Asentamientos o regularizacion





2/16/2013

Granada

Estados Unidos

TierradelFuego

Emilio Rosas

Luis Piedrabuena

© 2013 Inav/Geosistemas SRL
Image © 2013 DigitalGlobe

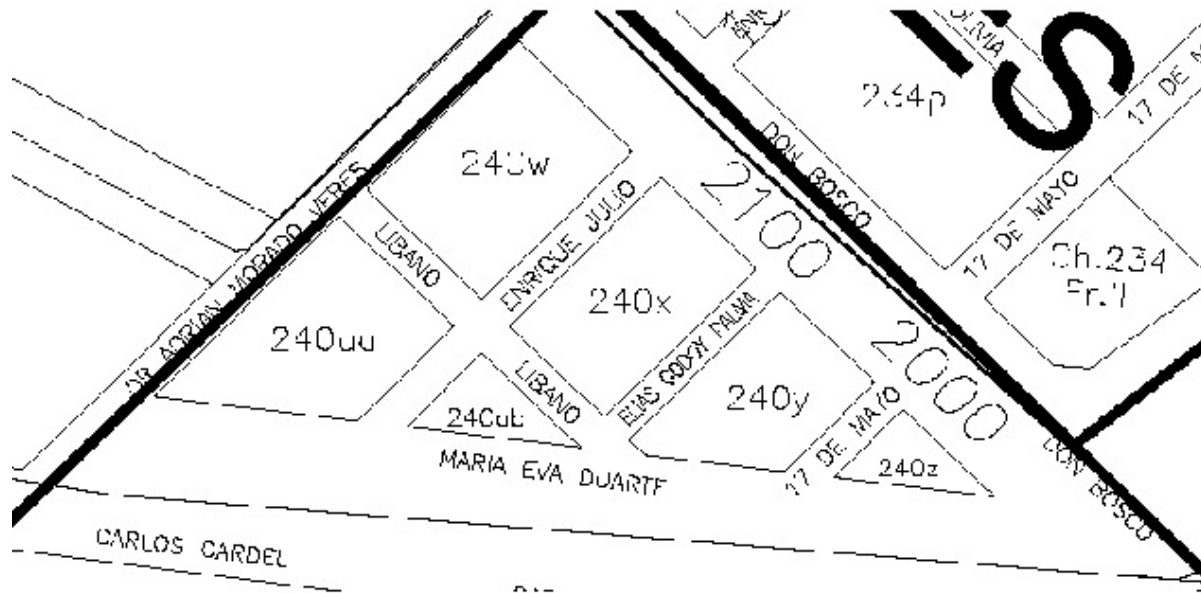
© 2010 Google
Mexico

Fecha de las imágenes: 2/16/2013 2006

38°44'52.11" S 62°15'59.89" O elev. 12 m

Alt. ojo 335 m

Programa arraigo



2/16/2013

Adrian Veres



Don Boac

© 2013 Inav/Geosistemas SRL
Image © 2013 DigitalGlobe

© 2010 Google

Fecha de las imágenes: 2/16/2013 2006

38°42'49.25" S 62°18'24.34" O elev. 21 m

Alt. ojo 386 m